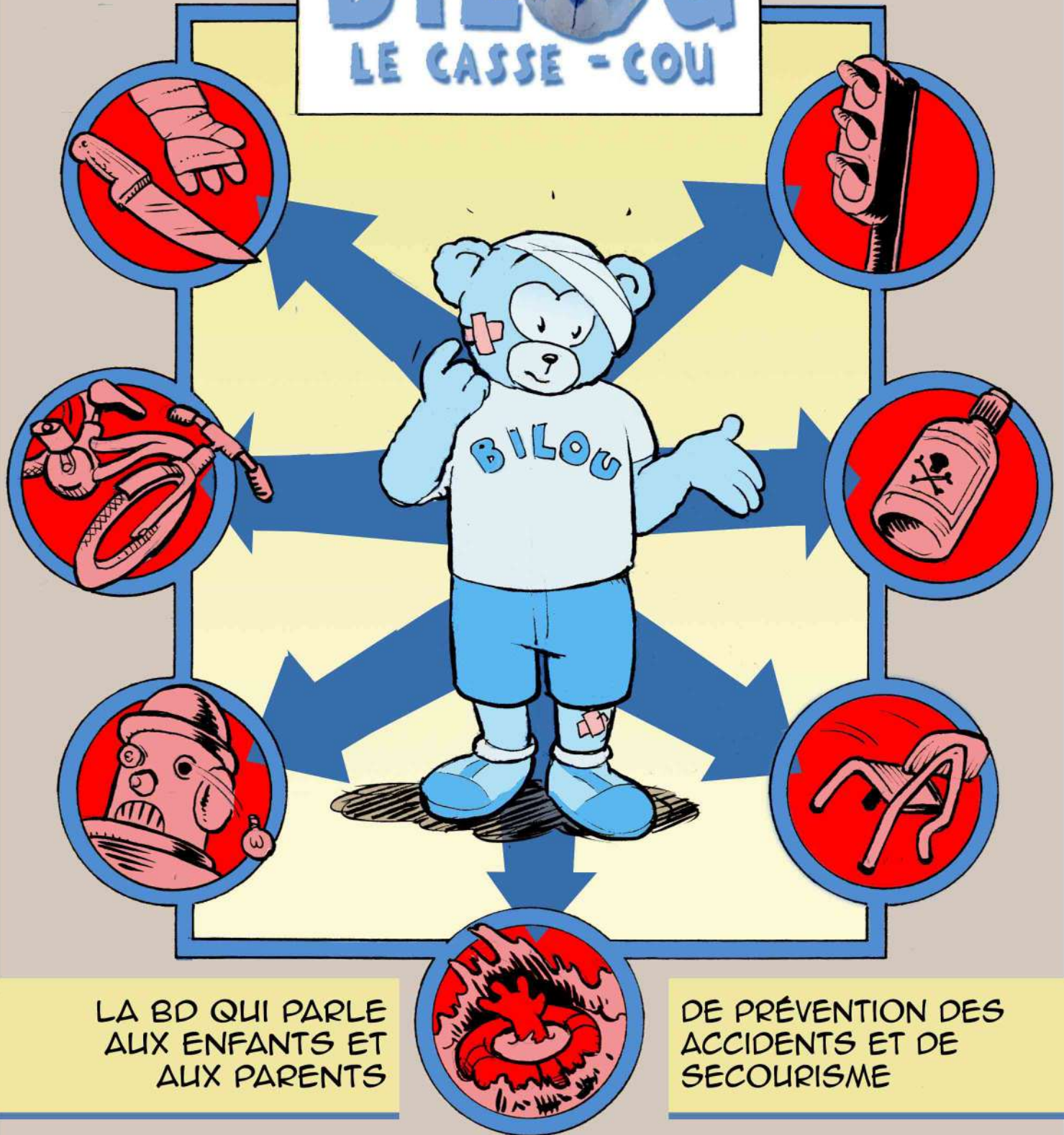


**SERGE  
DUTFOY**

**OLIVIER  
JAMANN**

**FAIS ATTENTION**

**BILOU**  
**LE CASSE-COU**



**Editions BilouLeCasseCou**



Centre de  
Référence des  
Premiers Secours

# FAIS ATTENTION

# BILOU

LE CASSE-COU

Dessins et couleurs: Serge Dutfoy  
Conception et scénario: Olivier Jamann



Centre de  
Référence des  
**Premiers Secours**



# Bilou fait la course



# Bilou fait la course



VELO 3/8

VELO 4/8



# Bilou fait la course



VÉLO 5/8



VÉLO 6/8



## SPÉCIAL PARENTS



Le port du casque évitera les traumatismes directs sur le crâne et amortira les chocs en cas de chute même à faible vitesse. Les atteintes traumatiques peuvent amener à une incapacité de mouvements permanente.

# Bilou fait la course



MAIS ALORS QUE FAUT-IL FAIRE?



## LES CONSEILS DU DR SAM Y. SAITOUT

Si la personne chute  
mais parle,  
alors ne la relevez pas  
et appelez le SAMU au 15.  
Si possible maintenez lui  
la tête pour ne pas  
qu'elle bouge.

VÉLO 7/8

VÉLO 8/8



# Bilou et la chaise à 2 pieds



ÉCOLE 1/4



ÉCOLE 2/4



## SPÉCIAL PARENTS

Rappelez à vos enfants de **bien écouter** et de **suivre les conseils** de la maîtresse.



# Bilou et la chaise à 2 pieds



MAIS ALORS QUE FAUT-IL FAIRE ?



## LES CONSEILS DU DR SAM Y. SAITOUT

En cas de chute et si la personne ne répond pas, privilégier la mise sur le côté. L'urgence vitale reste l'inconscience.

ÉCOLE 3/4

ÉCOLE 4/4





**Maintenant, dessine ta propre  
bande dessinée !**

