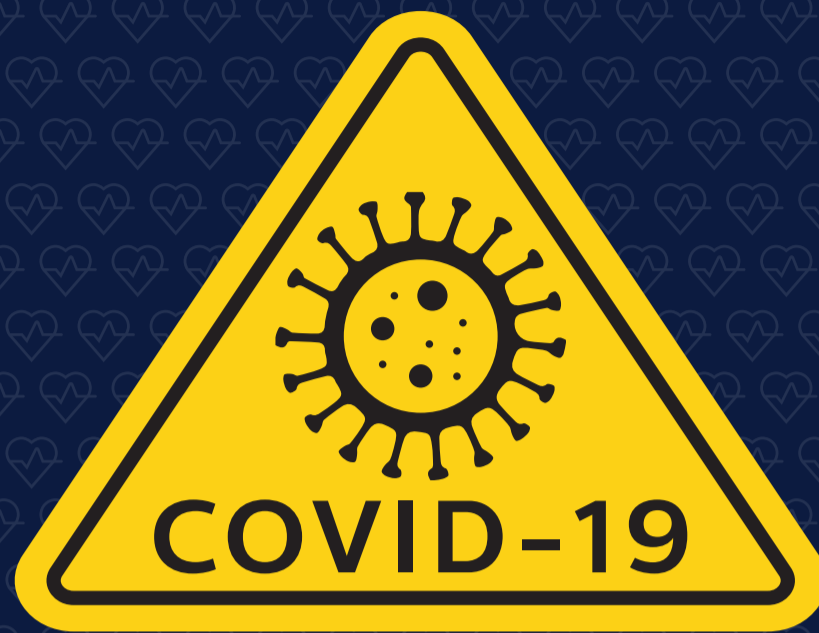
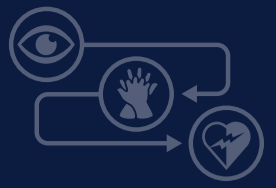


# Kuamsha moyo, mapafu na marekebisho ya mapigo wa mayo kutumia shoti (CPRD) **Mafunzo ya CPRD wakati wa COVID 19**



Iwapo mshtuko wa moyo unatokea wakati wa janga la ugonjwa wa kuambukizana (Covid-19), mikakati ya kujikinga lazma yazingatiwe na msaidizi wa huduma ya kwanza na madiliko yafanywe katika uhudumiaji wa majeruhi. Maelekezo haya yanahusu:

- Kutathmini hali ya aliyejeruhiwa au mgonjwa ukiwa karibu na njia zake za kupumua na kumweka mjeruhiwa/ mgonjwa katika hatari ya kuambukizwa;
- Mienendo ya kuamsha moyo na mapafu yanayo sababisha mjeruhiwa kutoa erosoli na chemichemi ya virusi.

Lengo ya mabadiliko haya ni kupunguza hatari ya kupata virusi. Mabadiliko haya ni kama ifuatavyo:

**Kuzingatia msingi wa «TATHMINI HALI, KUAMSHA MOYO NA MAPAFU (CPR) , MAREKEBISHO YA MAPIGO WA MOYO KUTUMIA SHOTI (Defibrillation)». Unapokumbana na mjeruhiwa aliyepoteza fahamu:**

- 1** Ikiwezekana, jikinge kwa kuvaa barakoa;
- 2** Baada ya kumlaza chali mjeruhiwa, usiinue kichwa nyuma na usimnyanyua kidevu chake, usithubutu kumfungua mdomo, usiinamie usoni mwa mjeruhiwa, usiweke sikio au shavu lako karibu na mdomo au pua ya mjeruhiwa;
- 3** Thibitisha mjeruhiwa anapumua kwa kuangalia muinuko wa tumbo na kufua. Unaweza kuthibitisha Mshtuko wa moyo kwa kutokuwepo majibu kutoka kwa mjeruhiwa. Unaweza pia kuthibitisha anavyopumua bila kukaribia mdomo wa mjeruhiwa;
- 4** Ikiwezekana, weka kitambaa au barakoa juu ya mdomo na pua ya mhathiriwa kabla ya kuanza mikakati ya kuamsha moyomafafu pamoja na marekebisho ya mapigo wa moyo kutumia shoti (CPRD). Hii inapunguza hatari ya kupata virusi kupitia erosoli na chemichemi ya virusi wakati unapokandamiza kifua. Anayepatiana huduma ya kwanza lazma aoshe mikono yake baada ya kumhudumia mjeruhiwa;
- 5** Usipulize katika mdomo wa mjeruhiwa wakati wa kujaribu kuamsha mapafu. Hata hivyo, Kuna mifano miwili ambayo itachiwa uamuzi wa mhudumu wa huduma ya kwanza:
  - Mhudumu anaishi na mjeruhiwa katika nyumba moja (hatari ya uambukizaji imo tu miongoni mwa familia na sio watu wa nje);
  - Mjeruhiwa ni mtoto au mtoto mchanga (mshtuko wa moyo kwa Watoto wakati mwingi sana unasababishwa na matatizo ya upumuaji, kwahivyo upulizaji wa hewa mapafuni inawazidishia uwezo wa kupona);
- 6** Endelea mienendo ya kuamsha mapafu na moyo mpaka watakapo wasili wapataji matibabu ya dharura.

# Kuamsha moyo, mapafu na marekebisho ya mapigo wa mayo kutumia shoti (CPRD) **Mafunzo ya CPRD wakati wa COVID 19**



TATHMINI HALI — CPR — DEFIBRILLATION

## 1. Angalia Mazingira



## 2. Ita/omba msaada wa dharura



## 3. Fungua Njia za Hewa



## 4. Angalia Upumuaji

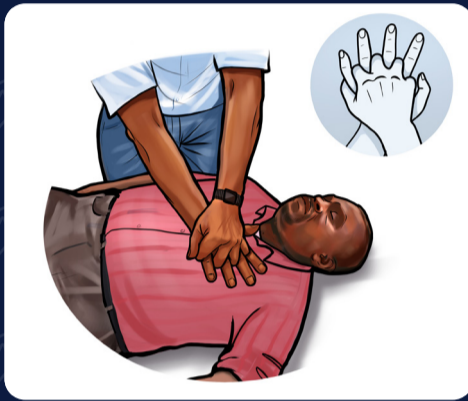


TATHMINI HALI — CPR — DEFIBRILLATION

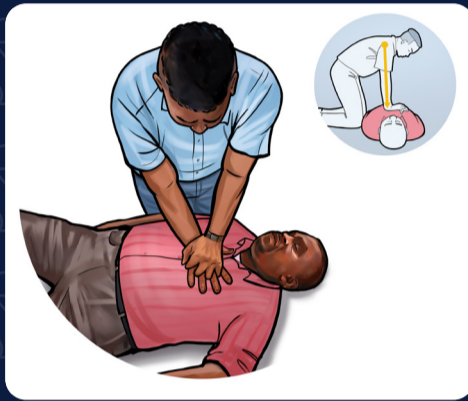
## 1. Weka vizuri mikono yako



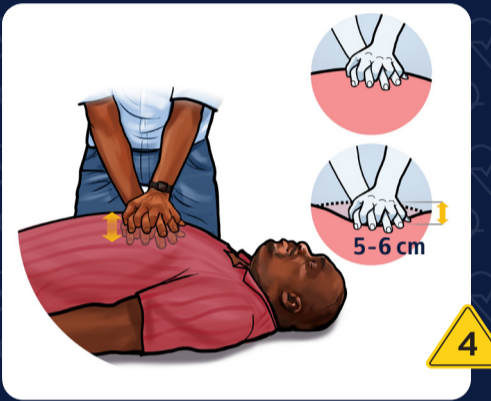
## 2. Funganisha vidole vyako



## 3. Nyoosha mikono yako



## 4. Kandamiza mara 30



## 5. Fungua njia za hewa



## 6. Mpe pumzi mara 2 za maisha



## 7. Rudia kukandamiza kifua na kumpa pumzi za maisha

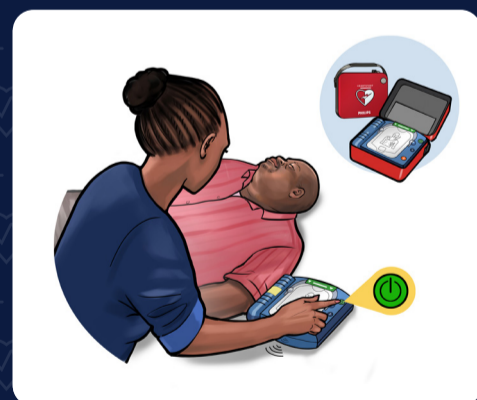


TATHMINI HALI — CPR — DEFIBRILLATION

## 1. Hakikisha majeruhi ni mkavu



## 2. Washa Pasi (AED)



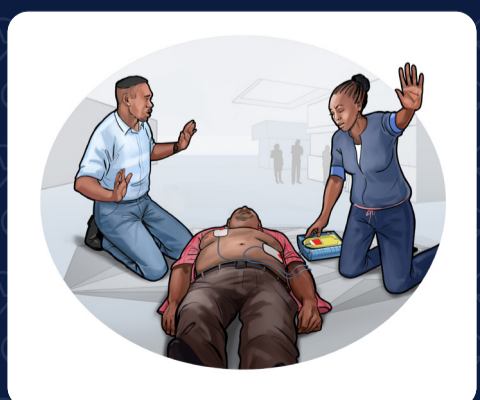
## 3. Andaa eneo la kifua



## 4. Weka padi za umeme



## 5. Simama mbali kidogo



## 6. Wacha pasi ichambue



## 7. Mpige shoti majeruhi ikihitajika



## 8. Endelea CPR (kukandamiza kifua)

