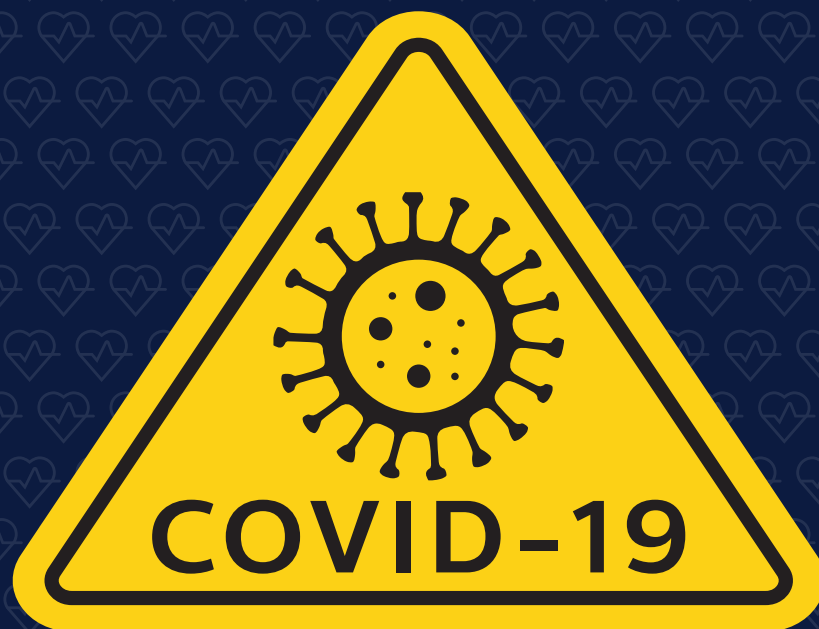
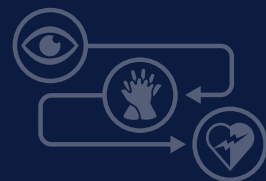


# Сердечно-лёгочная реанимация и дефибрилляция

## Обучение во время COVID-19



В ситуациях, когда оказание первой помощи пострадавшему с отсутствием дыхания и сознания происходит в условиях пандемии (Covid-19), человеку, оказывающему помощь, необходимо действовать по измененному алгоритму, который учитывает следующие факторы риска:

- во время осмотра пострадавшего проверка дыхания с приближением ко рту и носу пострадавшего, увеличивает риск инфицирования
- проведение СЛР способствует распылению вируса в воздухе, что увеличивает риск инфицирования

Целью измененного алгоритма является сведение этих рисков к минимуму.

Измененный алгоритм подразумевает усиление принципа «ПОЗОВИ НА ПОМОЩЬ, ПРОВЕДИ СЛР, ИСПОЛЬЗУЙ ДЕФИБРИЛЯТОР». Если вы столкнулись с пострадавшим, который не реагирует на внешние воздействия:

- 1** Постарайтесь найти и надеть защитную маску.
- 2** Переместив пострадавшего на спину, не запрокидывайте его голову, не открывайте ему рот, не наклоняйтесь к его рту и носу для проверки дыхания.
- 3** Для определения дыхания посмотрите, поднимается ли его грудная клетка или живот. Отсутствие сознания (реакции на внешнее воздействие) и дыхания у пострадавшего позволяют нам оценить опасность состояния, в котором он находится, не прибегая к контакту с его органами дыхания.
- 4** По возможности, положите маску, полотенце или кусок ткани на рот и нос пострадавшего перед началом проведения СЛР и дефибрилляции. Это снизит риск распыления вируса в воздухе во время надавливаний на грудную клетку. Помойте руки после оказания помощи.
- 5** Не используйте искусственную вентиляцию легких при проведении СЛР, за исключением оказания помощи в двух нижеупомянутых ситуациях. Однако окончательное решение о применении искусственной вентиляции остается за тем, кто оказывает помощь. Искусственную вентиляцию можно применить, если:
  - пострадавший и тот, кто оказывает помощь проживают в одном помещении (а значит риск заражения уже существовал ранее)
  - пострадавшим является ребенок или младенец (остановка дыхания у детей обычно связана с нарушением функций органов дыхания, при которых применение искусственной вентиляции легких увеличивает шансы на выживание)
- 6** Продолжайте проведение СЛР, учитывая вышеупомянутые аспекты, до момента оказания профессиональной медицинской помощи (а также при нормализации дыхания пострадавшего или отсутствия сил для продолжения СЛР).



# Сердечно-лёгочная реанимация и дефибрилляция

## Обучение во время COVID-19



ОЦЕНКА — СЛР — ДЕФИБРИЛЛЯЦИЯ

### 1. Оценка ситуации

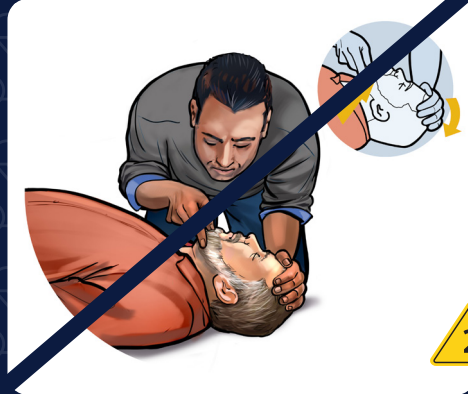


1

### 2. Вызов скорой помощи



### 3. Открытие дыхательных путей



2

### 4. Проверка дыхания



3

ОЦЕНКА — СЛР — ДЕФИБРИЛЛЯЦИЯ

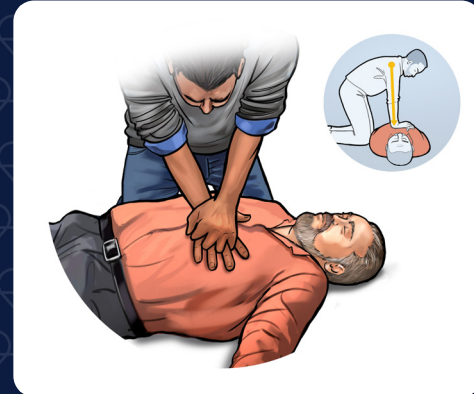
### 1. Разместите руки



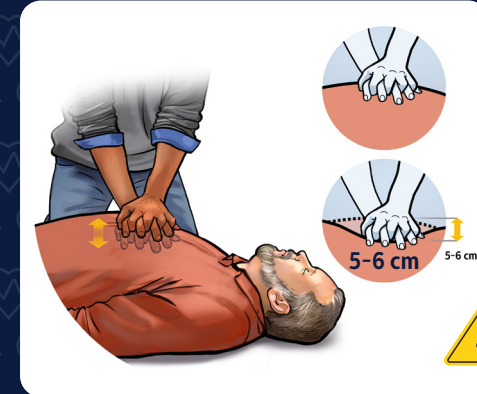
### 2. Перекрестите пальцы



### 3. Держите руки ровно



### 4. Сделайте 30 надавливаний



4

### 5. Откройте рот



2

### 6. Сделайте два вдувания



5

### 7. Повторяйте надавливания

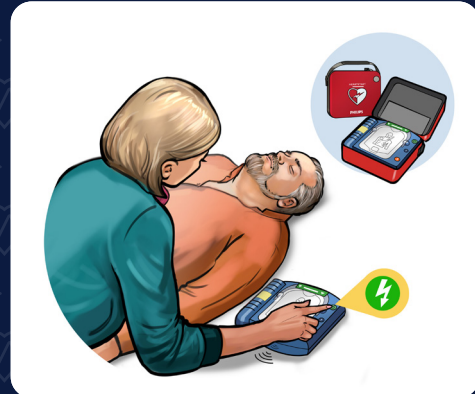


ОЦЕНКА — СЛР — ДЕФИБРИЛЛЯЦИЯ

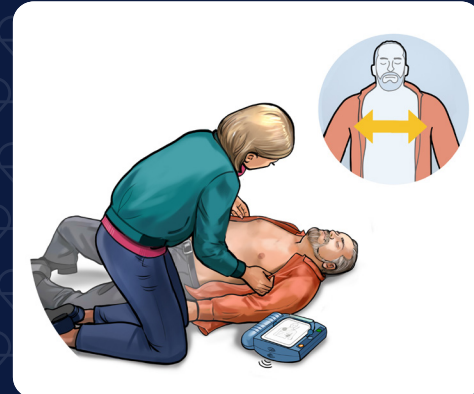
### 1. Убедитесь в отсутствии воды



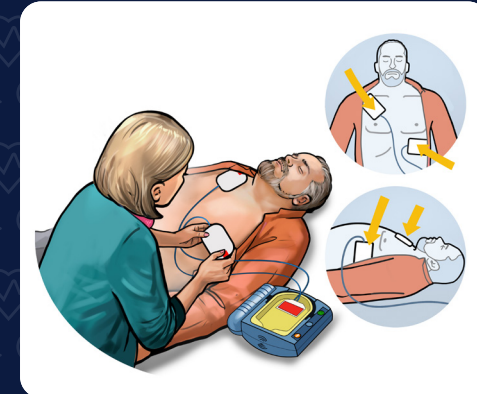
### 2. Включите дефибриллятор



### 3. Снимите одежду



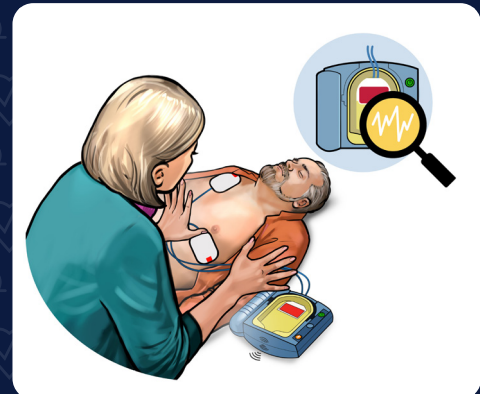
### 4. Разместите электроды



### 5. Отдайтесь от пострадавшего



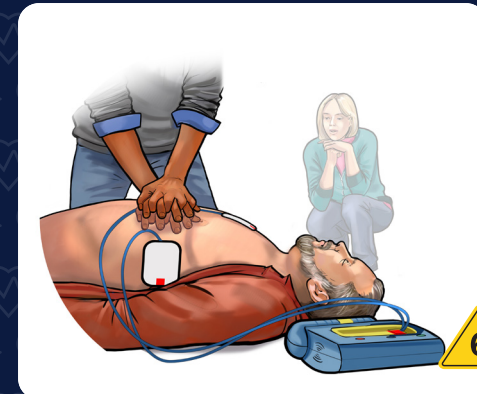
### 6. Позвольте дефибриллятору настроиться



### 7. Произведите разряд



### 8. Продолжайте СЛР



6